

Parc et Château - Villard de Lans

06 septembre 2017



**Restitution de l'atelier participatif citoyen
du 10 juillet 2017**

Déroulement de la soirée

I. Visionnage de la vidéo

II. Rappel de l'esprit général du lieu

III. Restitution des éléments programmatiques

- Pour le Château par niveau
- Pour le Parc

IV. Echanges et synthèse

V. Verre de l'amitié



Merci pour avoir contribué à ce temps d'échange du 10/07/17

- **Vous avez dialogué ensemble en apportant vos réflexions personnelles** avec l'objectif de finaliser le programme et les fonctions de ce lieu
- Ce processus de **création de valeur collective a permis de valider des usages partagés, qui font sens**, et qui s'inscriront logiquement dans les modes de vie des villardiens et des clientèles touristiques.
- Pour cela, l'ensemble des acteurs impliqués sur ce projet depuis plusieurs années vous remercie chaleureusement.

Retour sur la vidéo



Rappel de l'esprit général du lieu

→ 5 principes clés :

1. Un espace de **rencontre, connecté et vivant**
2. Un pôle central **multifonctionnel et transgénérationnel**
3. Un **lieu de vie partagé, d'animation et de convivialité pour tous (villardiens comme clientèle touristique)**
4. Des **espaces ouverts et accueillants**, avec un stationnement public aérien
5. Une **programmation rayonnante** pour faire de ce lieu un **endroit magique par son caractère unique**

Restitution des éléments programmatiques du Parc et du Château



Restitution des éléments programmatiques

- Niveau rez-de-chaussée
 - **Un espace de rencontre et de partage avec notamment :**
 - des équipements FabLab (équipements technologiques choisis pouvant donner lieu à la démonstration/vente d'objets/contenus numériques personnalisés)
 - des jeux de société,
 - des équipements de confort (bancs, assises) et de services (office - cuisine, sanitaires, accessibilité)
 - des contenus scénographiques permettant de rythmer l'ambiance intérieure (espace Lycée Polonais)
 - **rythmé par des animations programmées toute l'année (« Les RDV au Château ») :**
 - dégustation culinaire, oenologie
 - ateliers et cours de cuisine,
 - découverte de produits de terroir,
 - expositions thématiques,
 - partage de savoir faire
 - évènements culturels,
 - présentation de contenus
 - contes et légendes,
- + Sanitaires**
+ Circulations verticales et dégagements
+ Espace de stockage

- Récapitulatif niveau rez-de-chaussée
 - **Hall et circulations : 61m2**
 - **Extension : 140 m2**
 - **Office de remise en température : 26 m2**
 - **Sanitaires : 13 m2**

TOTAL : 240 m2

Restitution des éléments programmatiques

- Niveau 1 (niveau rue du Général de Gaulle)
 - **Un espace d'accueil avec l'implantation du service « Accueil » de l'Office de tourisme**
 - Accès principal du bâtiment
 - Programmation intérieure pour l'accueil de l'Office de tourisme en cours
 - Gestion humaine du contrôle d'accès inférieur et supérieur
 - Accueil Greeters

+ Sanitaires
+ Circulations verticales et dégagements

- Récapitulatif niveau 1
 - **Accueil Office de tourisme, hall et circulations : 97 m2**
 - **Sanitaires : 6 m2**
 - **TOTAL : 103 m2**

Restitution des éléments programmatiques

- Niveau 2
 - **Un espace de travail et de vie avec l'implantation :**
 - du service réservation de l'Office de tourisme
 - de la radio locale Oxygène (dans le cadre d'une occupation commerciale - discussions en cours)
 - d'un escape game (dans le cadre d'une occupation commerciale - discussions en cours)
 - d'un espace « lycée polonais »

+ Sanitaires

+ Circulations verticales et dégagements

- Récapitulatif niveau 2
 - « Réservation » OT : 25 m2
 - Escape Game : 30 m2
 - Radio locale : 20 m2
 - Lycée polonais : 10 m2
 - Palier : 20 m2
 - Sanitaires : 6 m2
 - **TOTAL : 111 m2**

Restitution des éléments programmatiques

- Le Parc, l'enceinte du Château
 - **Un lieu de convivialité partagé et de détente** proposant :
 - des circulations et des cheminements harmonieux dont une petite boucle « active »
 - un traitement paysager
 - un amphithéâtre de verdure
 - un arbre wifi
 - des évènements Land Art avec lâcher d'artistes
 - un espace catering pour l'accueil d'artistes
 - Proposition dans ancien appartement témoin ex-MGM qui peut programmer des sanitaires publics et un espace loge pour artistes/prestataires animation)
 - des panneaux expos
 - un stationnement aérien

Restitution des éléments programmatiques

- Le Parc, l'enceinte du Château
 - **Un lieu de convivialité partagé et de détente** proposant :
 - ❑ des mobiliers de jeux, de détente et de loisirs :
 - ✓ Des équipements de confort :
 - bancs, points d'eau, tables, éclairage
 - ✓ Une aire de jeux intégrée, non traditionnelle
 - ✓ Table(s) de ping-pong permanente
 - ✓ Coffres à livres
 - ✓ Table d'orientation de situation à l'entrée du parc
 - ✓ Jeux en bois extérieur (jeux d'échec par exemple)
 - ✓ Jeux de boule
 - ✓ Carrousel / manège
 - ✓ Kiosque à musique
 - ✓ Espaces libres

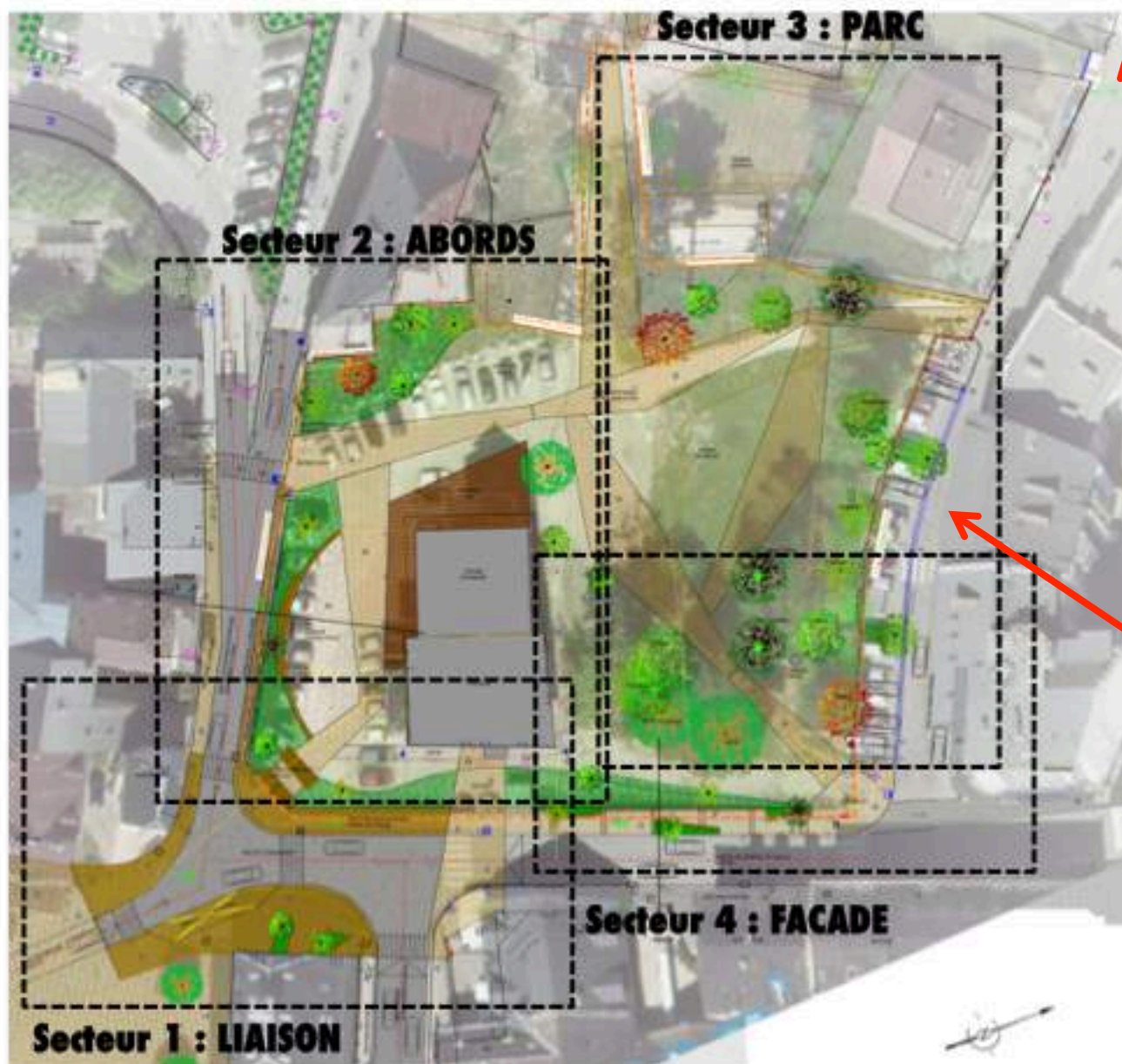


Restitution des éléments programmatiques

- En synthèse
 - **Un lieu de convivialité partagé et de détente s'organisant autour :**
 - Du Château et de ses abords
 - Mobiliers de confort et de détente
 - Amphithéâtre de verdure
 - Coffres à livres
 - Panneaux Expos
 - Espaces re-naturés
 - Des 3 terrasses existantes
 - Carrousel / Manège + mobiliers de confort et de détente
 - Jeux en bois / Aire de jeux + mobiliers de confort et de détente
 - Jeux de boule
 - Des stationnements aériens en fond de parc
 - 50 places



Projet : 4 secteurs et leur ambiance propre



Rappels :

- Dans le cadre des travaux sur la promotion immobilière SAFILAF, la **route vers les Sagnes** sera ouverte pour les besoins du chantier (cette voirie sera ensuite consolidée et maintenue pour fluidifier le centre bourg)
- Des **travaux** seront **programmés** pour la **rue du camp d'Ambel**.

Secteur 1 - Liaison avec la Place de la Libération : les bâtiments publics identitaires en résonance



La Maison du Patrimoine en effet miroir : escalier pierre monolithique au sud, et façade ouest à révéler par des usages partagés



Matériaux : une dominante pierre affirmée



Pierre calcaire blanche de Comblanchien
(*Yvruy-Voroize, Epode 2014*)

Enrobé douté (*Epode, 2016*)

Ambiances



Escaliers en blocs-marches
préfabriqués monolithiques



Bordures anciennes recyclées
(*Cours Barriat*)



Parvis piéton en dalles de
Comblanchien (*Epode, 2014*)

Secteur 2 – Abords du château : des fonctions collectives assurant un lien permanent intérieur / extérieur



Coupe sur la rue de la Chapelle-en-Vercors au droit des gradins et de la terrasse du château :



Matériaux : simples et robustes en



Bois (Berlin, 2009 – relais Landschaftsarchitekten)



Béton (Boulogne, 2015 – Inplus)



Concassé et Béton de même provenance (Méaudre)

Ambiances



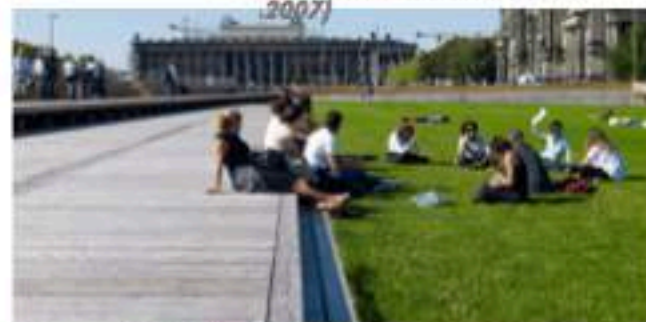
Gradins en blocs monolithiques de carrière (Grenoble, 2010)



Solution blocs éclatés et couverture en croule (Epode, 2007)



Gradins assemblés (Caldas de Reis, 2011 – Carrada y Lorenzo Argui)



Terrasse bois mi-haute (Berlin, 2009 – relais Landschaftsarchitekten)

Secteur 3 – Le parc du château : un espace nature préservé



Matériaux : béton local brut

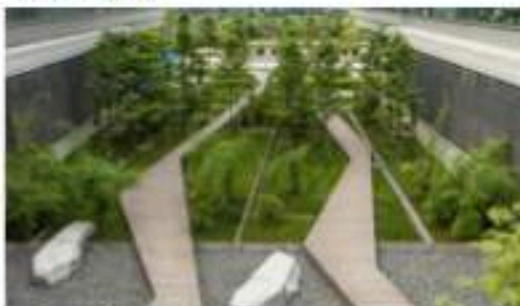


Béton
(Boulogne, 2015 – Inplus)



Berlin, 2007 – relais
Landschaftsarchitekten

Ambiances



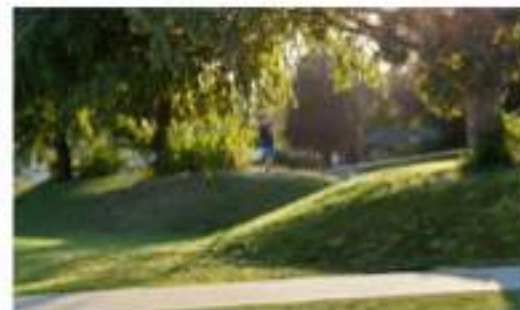
Chengdu, 2009 – SWA



Bangkok,
2011 –
Shma
Designs



Rebild, 2013 – VEGA landskab



Appropriation du parc par les usagers
(Mohnesee, 2016 – WBP)



Travail en cours et suites à donner

- Engagement d'un appel à manifestation d'intérêt auprès des pâtisseries villardiens pour disposer de viennoiseries et boissons rafraichissantes ou chaudes.
- Définition de la programmation annuelle du lieu pour l'année post ouverture
- Travail sur le modèle économique et la gestion des entrées en cours :
 - Gestion des entrées
 - **Forfaits entrée (grand public) :**
 - Unité (ex : escape game)
 - Heure (ex : prestations fab lab, RDV Château)
 - Demi journée (fab lab + escape game ou RDV au Château)
 - **Forfaits entrée (locaux, résidents) :**
 - Mois
 - Trimestre
 - Semestre
 - Année



Des réflexions possibles en termes de types de forfaits :

- Locaux, résidents
- Excursionnistes
- Séjournants

Travail en cours et suites à donner

- Précisions sur le calendrier 2017/2018/2019
 - **Études, maîtrise d'œuvre, permis de construire**
 - 2eme semestre 2017
 - **Consultation des entreprises**
 - Fin 2017
 - **Travaux**
 - Avril 2018
 - **Ouverture**
 - 1^{er} semestre 2019





**Merci à vous tous pour
votre présence et votre
participation**

Villard de Lans
Corrençon
EN VERCORS